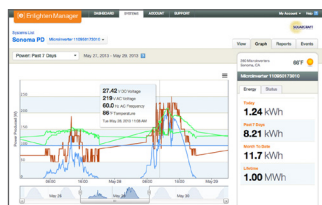


# Enlighten Manager

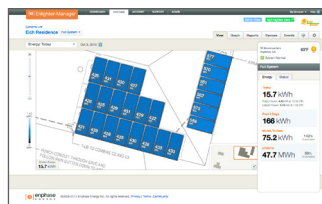
Conçu pour les professionnels du solaire

Conçu pour les professionnels du solaire **Enlighten Manager** simplifie les opérations et les processus de maintenance et permet une gestion efficace de plusieurs systèmes Enphase.

Gérez plusieurs systèmes et classez facilement les interventions de maintenance par priorité au moyen de filtres dynamiques en temps réel.



Visualisez les données détaillées des performances à partir d'un parc d'installations PV au niveau de chaque module.



Comparez la performance effective du système par rapport aux prévisions de performance anticipées.



Recevez des courriels automatiquement concernant la performance du système.

Accédez aux rapports de performance 24H/24 grâce à un stockage des données en ligne sécurisé.

La plateforme de surveillance Enlighten permet aux professionnels du solaire et aux propriétaires de systèmes la **visualisation des opérations** en cours ainsi que l'assurance du bon **fonctionnement de l'installation**.

# MyEnlighten

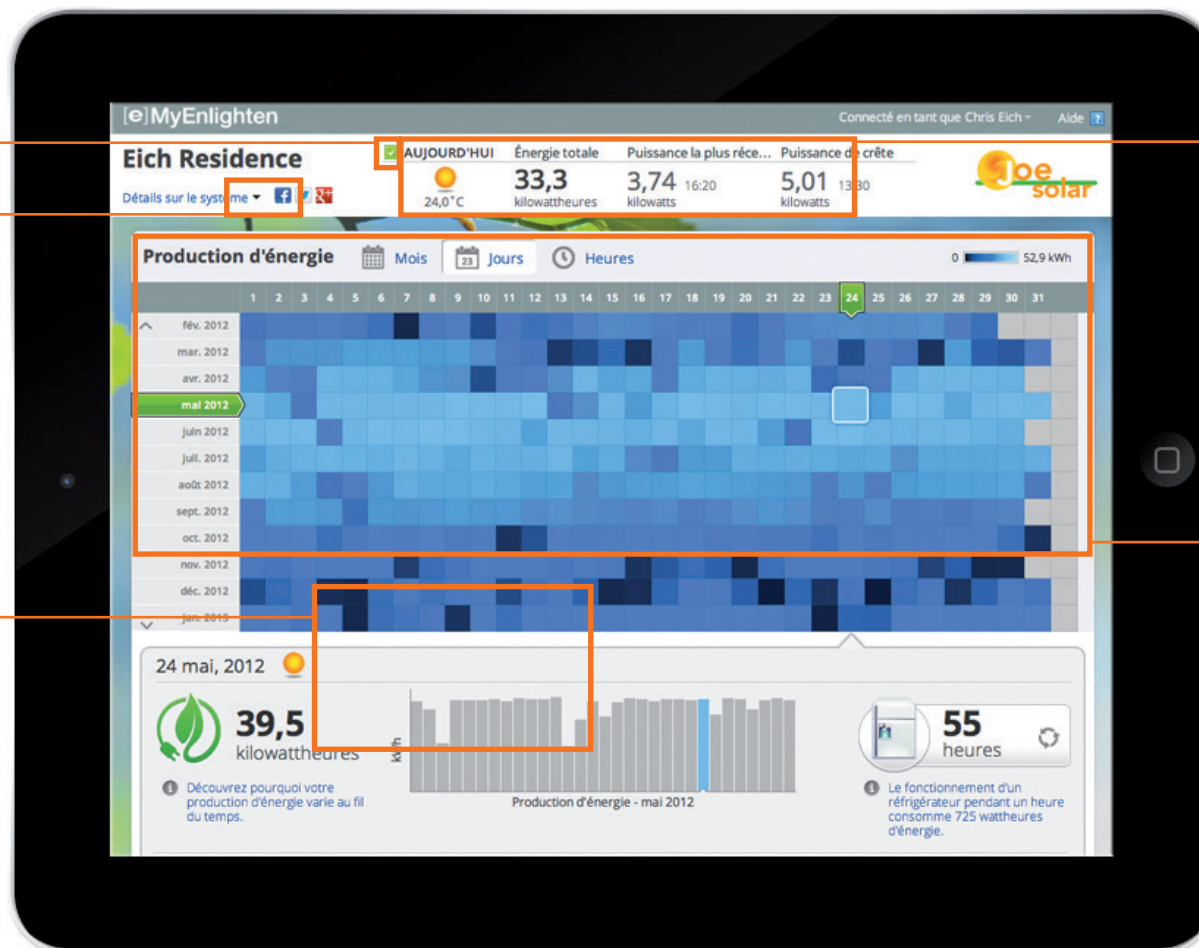
## Pour les propriétaires de systèmes

Conçu pour les propriétaires de systèmes, **MyEnlighten** relie les propriétaires du système à la performance de leur installation, à travers une interface conviviale qui affiche la production d'énergie, l'état du système et les avantages environnementaux.

L'indicateur d'état du système signale une variation de performance par rapport aux prévisions annoncées et propose des solutions afin de restaurer la performance.

Une solution de partage avec vos médias sociaux disponible en un clic.

Visualisez les données de production par jour, mois ou heure par heure.



Vérifiez la performance de votre système en un clin d'oeil.

Visualisez les données météorologiques enregistrées afin de comprendre les variations de performance.

La plateforme de surveillance Enlighten permet aux professionnels du solaire et aux propriétaires de systèmes, la **visualisation des opérations** en cours ainsi que l'**assurance du bon fonctionnement**.